

RZUT II PIĘTRA  
INSTALACJA ELEKTRYCZNA

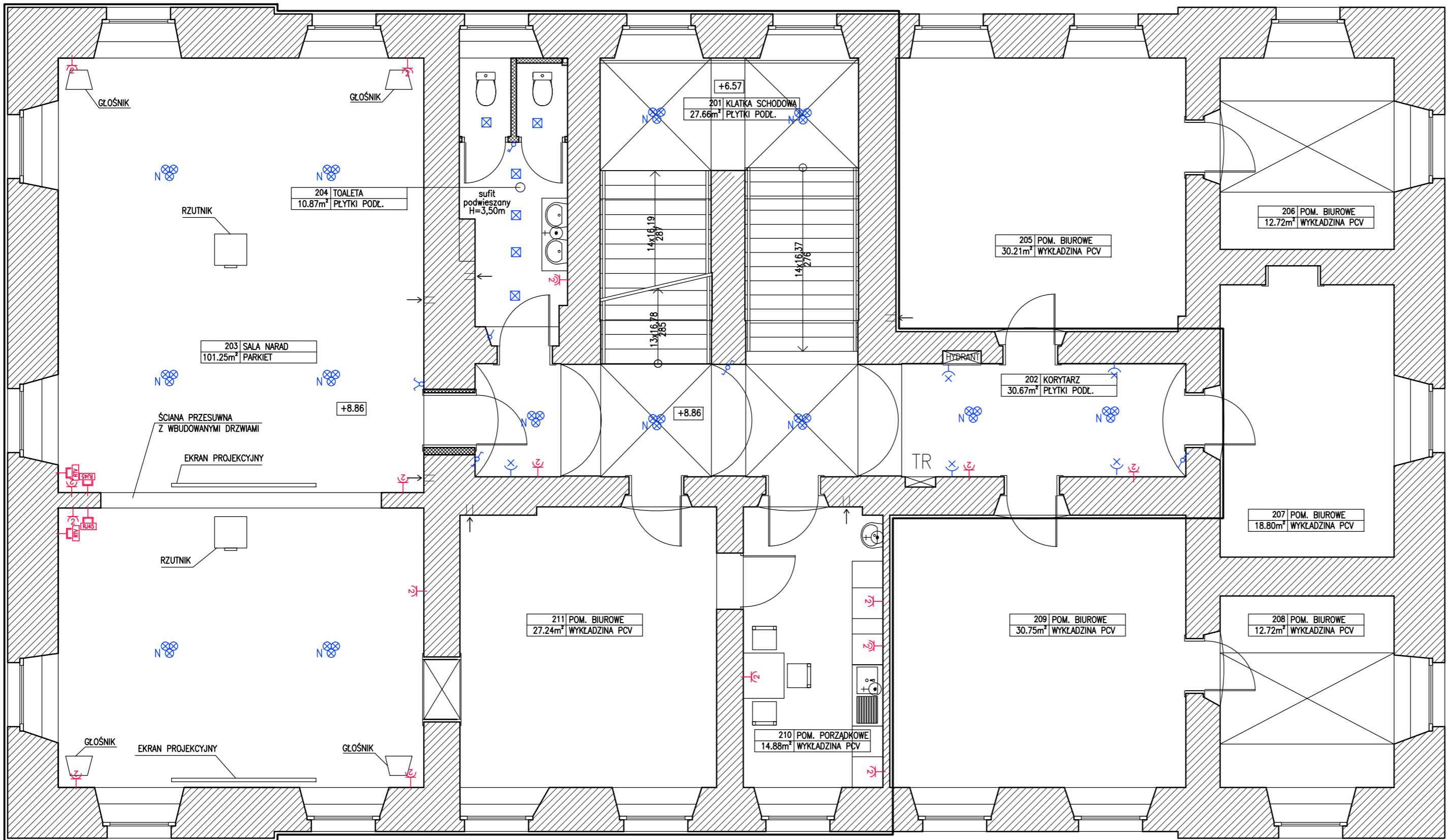
1:75

ZAKRES ROBÓT

- DEMONTAŻ ISTNIEJĄCEJ OPRAWY OŚWIETLENIOWEJ ORAZ USUNIĘCIE INSTALACJI ELEKTRYCZNEJ (W TYM GNIAZD ELEKTRYCZNYCH) (POM. NR 201, 202, 203, 204)
- DEMONTAŻ ISTNIEJĄCEJ OPRAWY OŚWIETLENIOWEJ W POM. NR 211
- USUNIĘCIE INSTALACJI ELEKTRYCZNEJ (W TYM GNIAZD ELEKTRYCZNYCH) W POM. NR 210
- WYKONANIE NOWEJ INSTALACJI ELEKTRYCZNEJ ORAZ MONTAŻ NOWEJ OPRAWY OŚWIETLENIOWEJ (POM. NR 201, 202, 203, 204)
- WYKONANIE NOWEJ INSTALACJI ELEKTRYCZNEJ W POM. NR 210
- MONTAŻ PASKÓW LEDOWYCH (W LISTWACH DEKORACYJNYCH)
- KOMPLEKSOWA WYMIANA TABLICY ROZDZIELCZEJ


LEGENDA

- ⊕ MONTAŻ NOWYCH ŻYRANDOLI
- ⊗ KINKIET
- ⊠ KWADRATOWA OPRAWA OŚWIETLENIOWA W SUFICIE PODWIESZANYM
- ⋈ ŁĄCZNIKI OŚWIETLENIA
- ⊕ PRZEPŁYWOWY OGRZEWACZ WODY KOSPEL AMICUS 5,5 kW 230V
- ⌚ GNIAZDA WTYKOWE 230V Z BOŁEM UZIEM. PODWÓJNE
- ⌚ GNIAZDA WTYKOWE 230V Z BOŁEM UZIEM. SZCZELNE PODWÓJNE
- ⌚ GNIAZDA WTYKOWE KOMPUTEROWE
- ⌚ GNIAZDA RTV
- TR TABLICA ROZDZIELCZA



LEGENDA

- ŚCIANY PRZEZNACZONE DO ROZBIÓRKI
- ▨ PROJEKTOWANE ŚCIANY/ZAMUROWANIA
- GRANICA OPRACOWANIA

	<b>"ERDOM" BIURO PROJEKTÓW I NADZORU BUDOWLANEGO</b> 47-100 STRZELCE OP. GRUNWALDZKA 2/10 tel. 512-215-304 <a href="http://www.ERDOM.eu">www.ERDOM.eu</a>				
	ZAMAWIAJĄCY/CLIENT		URZĄD MIEJSKI W TOSZKU, UL. BOLESŁAWA CHROBREGO 2, 44-180 TOSZEK		
	OBIEKT/OBJECT		RATUSZ, UL. BOLESŁAWA CHROBREGO 2, DZIAŁKA NR 1103/97		
	FAZA/PHASE		WSZELKIE PRAWA ZASTRZEŻONE ALL RIGHTS RESERVED		
PROJEKT BUDOWLANY		SKALA/SCALE: 1:75		TYTUŁ RYSUNKU/DRAWING TITLE: <b>RZUT 2-PIĘTRA INSTALACJE ELEKTRYCZNE</b>	
SPECJALNOŚĆ		NR. UPR. PODPIS			
PROJEKTANT:		G. MAJKA	275/92/OP		
SPRAWDZAJĄCY:		D. BOBROWSKA	138/86/OP		
OPRACOWAŁ:		R. HETMAŃCZYK	294/92/OP		
DATA:		NUMER RYSUNKU:		BRANŻA:	
STYCZEŃ 2016		E-02		ELEKTRYCZNA	
				REWIZJA	
				A3+	